



СХЕМА РАЗМЕЩЕНИЯ РЕКЛАМНЫХ КОНСТРУКЦИЙ

на территории Угранского муниципального района Смоленской области

Графическая часть (приложения)



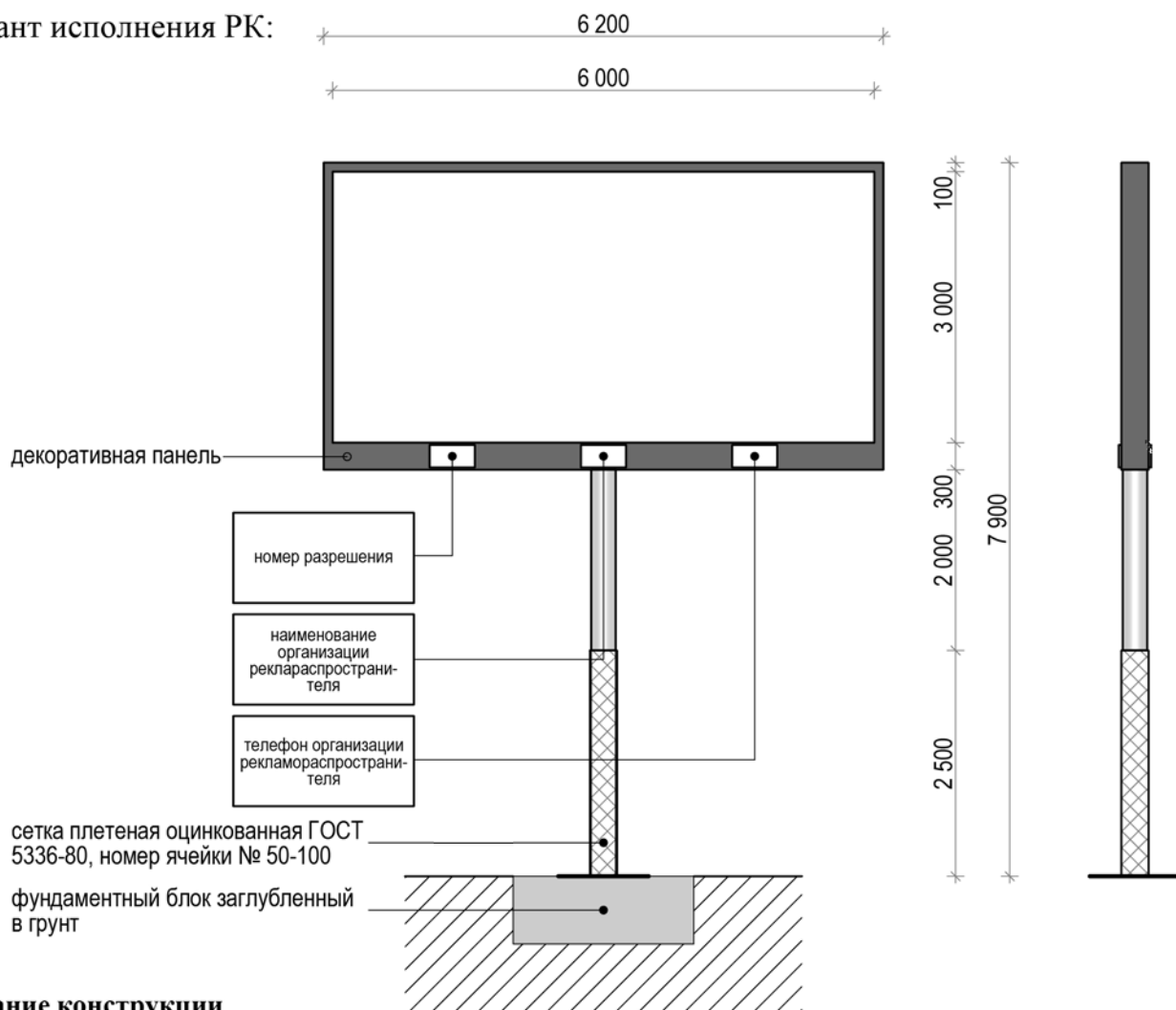
Смоленск 2020

Содержание

1. Варианты исполнения рекламных конструкций
2. Схема размещения рекламных конструкций в границах Угранского сельского поселения
- 2.2. План-схемы размещения рекламных конструкций с обозначением улиц, дорожных знаков, перекрёстков
3. Схема размещения рекламных конструкций в границах Выходского сельского поселения
- 3.2. План-схемы размещения рекламных конструкций с обозначением улиц, дорожных знаков, перекрёстков
4. Схема размещения рекламных конструкций в границах Знаменского сельского поселения
- 4.1. План-схемы размещения рекламных конструкций с обозначением улиц, дорожных знаков, перекрёстков

1. Варианты исполнения рекламных конструкций

Вариант исполнения РК:



Описание конструкции

Еврощит - это типовая отдельно стоящая щитовая рекламная конструкция, состоящая из фундамента, опоры, каркаса, рамки и информационного поля.

Требования к информационному полю:

- размер информационного поля - 3,0х6,0 м;
- тип информационного поля - щитовая поверхность. Допускается замена щитовой поверхности на более высокотехнологичную поверхность (призматрон, скроллер, электронно-цифровая поверхность);
- еврощит, выполненный в одностороннем варианте, должен иметь декоративно оформленную обратную сторону - глухая поверхность конструкции должна быть окрашена: цвет серый.

Требования к рамке и информационной табличке:

- цветовое оформление рамки и информационной таблички возможно по усмотрению владельца конструкции.

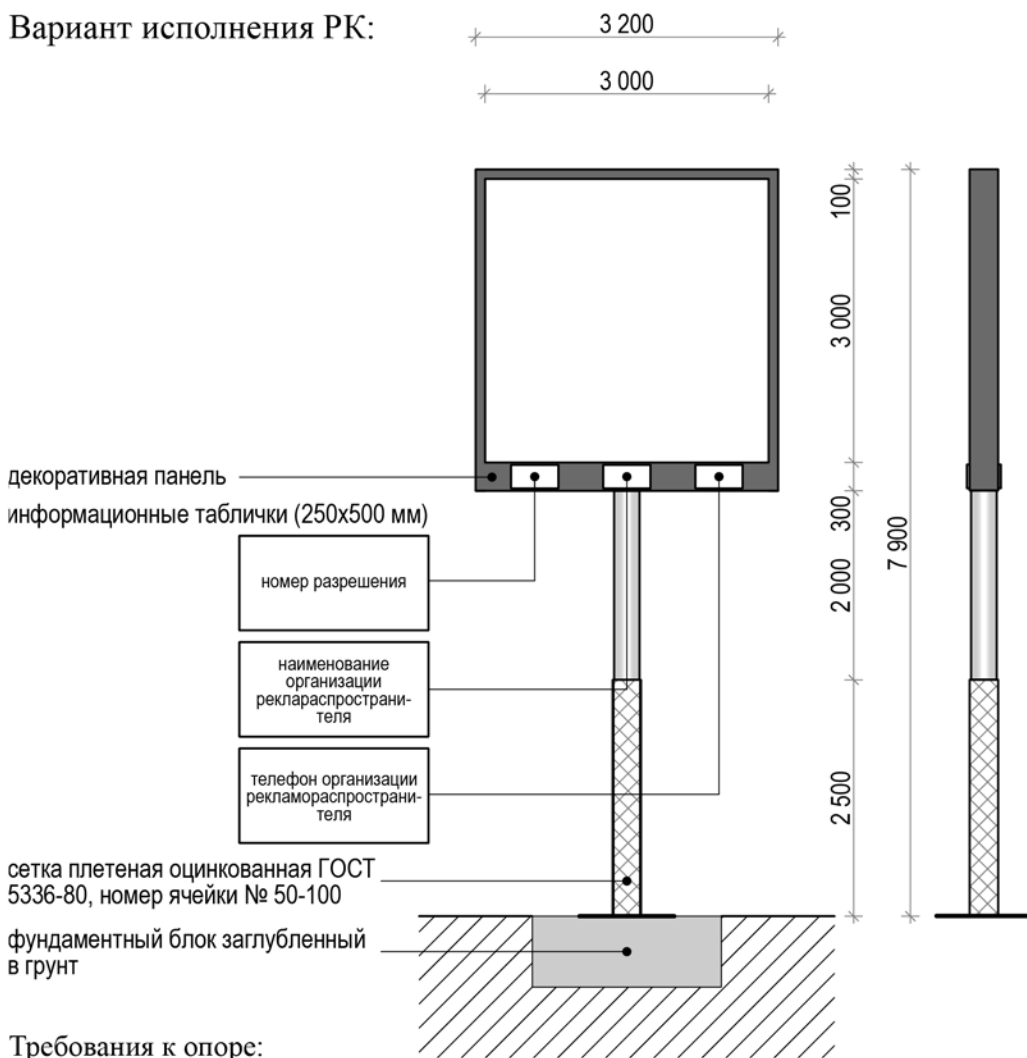
Требования к опоре:

- выполняется из профильной трубы размером не более 0,3х0,3 м или круглой трубы диаметром до 0,325 м;
- высота опоры от нижнего края каркаса до фундамента либо до уровня земли - от 4,5 м до 6,0 м (высота опоры конструкции выбирается для обеспечения оптимального просмотра информационного поля рекламной конструкции в зависимости от рельефа местности и объектов, препятствующих визуальному восприятию);
- цвет серый;
- устанавливается под прямым углом к нижнему краю каркаса конструкции;
- опора может размещаться несимметрично относительно информационного поля со сдвигом в сторону проезжей части либо от нее.

Требования к фундаменту:

- фундамент рекламной конструкции должен быть заглублен. В случае невозможности заглубления фундамента необходимо предусмотреть частичное заглубление, а также съемные монтажные петли и декоративную обшивку выступающей части фундамента.
- основные составляющие конструкции должны отвечать современным требованиям и использовать актуальные для сегодняшнего времени технические возможности.

Вариант исполнения РК:



Описание конструкции

Ситиборд - это типовая отдельно стоящая рекламная конструкция с внутренним подсветом, состоящая из фундамента, опоры, каркаса, рамки и информационного поля.

Требования к информационному полю:

- размер информационного поля – 3x4 м; 2,5x3,7 м;

- тип информационного поля - щитовая поверхность.

Допускается замена щитовой поверхности на более высокотехнологичную поверхность (призматрон, скроллер, электронноцифровая поверхность в случае, если данный тип информационного поля предусмотрен Схемой размещения рекламных конструкций на территории г.Казани.

Требования к рамке:

- рамка может быть выполнена из пластиковой или металлической облицовки. Цвет серый.

Требования к опоре:

- выполняется из профильной трубы размером не более 0,3x0,3 м или круглой трубы диаметром от 0,18 до 0,36 м;
- высота опоры от нижнего края каркаса до фундамента либо до уровня земли-от 3,0 м до 4,0 м (высота опоры конструкции выбирается для обеспечения оптимального просмотра информационного поля рекламной конструкции в зависимости от рельефа местности и объектов, препятствующих визуальному восприятию);
- высота опоры в случае размещения данной конструкции на тротуаре должна составлять не менее 3,5 м;
- цвет облицовки должен соответствовать цвету рамки конструкции;
- устанавливается под прямым углом к нижнему краю каркаса конструкции;
- опора может размещаться несимметрично относительно информационного поля со сдвигом в сторону проезжей части либо от нее.

Требования к фундаменту:

- фундамент должен быть изготовлен промышленным способом. Не допускается заливка фундамента по месту;
- фундамент рекламной конструкции должен быть заглублен. В случае невозможности заглубления фундамента необходимо предусмотреть частичное заглубление, а также съемные монтажные петли и декоративную обшивку выступающей части фундамента, вид которой необходимо согласовать с Управлением наружной рекламы и информации Исполнительного комитета г.Казани.

Требования к освещению рекламной конструкции:

- рекламная конструкция должна иметь внутренний подсвет;
- подводка электрического кабеля осуществляется подземным способом;
- рекламная конструкция должна быть оборудована системой аварийного отключения от системы электропитания и соответствовать требованиям пожарной безопасности.

Требования к эксплуатации рекламной конструкции:

- смена электронно-цифрового изображения должна производиться не чаще одного раза в 5 секунд, скорость смены изображения не должна превышать 2 секунд;
- звуковое сопровождение не допускается;
- используемые технические решения не должны создавать дискомфортную акустическую среду для окружающих;
- основные составляющие рекламной конструкции должны отвечать современным требованиям и использовать актуальные для сегодняшнего времени технические возможности.

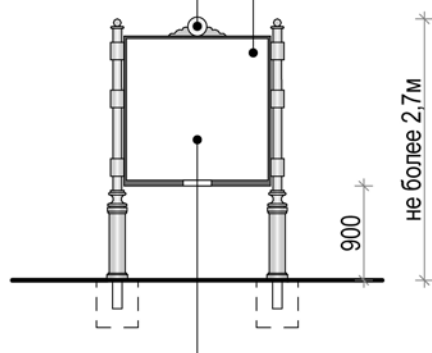
Варианты возможного дизайна:

- дизайн конструкции может быть разработан по индивидуальному проекту с обязательным сохранением габаритных размеров рекламной конструкции и размеров информационного поля.

Вариант исполнения РК:

Информационное поле (1,5x1,5 м)

Декоративный элемент



Место размещения информационной таблички

Описание конструкции

Требования к информационному полю:

- размер информационного поля - 1,5x1,5 м;
- тип информационного поля - щитовая поверхность, защищенная прозрачным пластиком;
- сменное изображение на информационном поле - полноцветная печать на бумажном носителе;
- не допускается деление информационного поля на отдельные самостоятельные части для размещения нескольких информационных сообщений.

Требования к рамке и каркасу:

- каркас изготовлен из металлической круглой трубы диаметром 0,08 м, 0,14 м или 0,20 м с полимерно-порошковой окраской;
- декоративные элементы конструкции изготовлены из чугуна (литье);
- основной цвет рекламной конструкции - темная бронза;
- возможно выполнение конструкции в одностороннем и двустороннем варианте;
- рекламные конструкции, выполненные в одностороннем варианте, должны иметь декоративно оформленную (обшитую и окрашенную) обратную сторону: цвет - темная бронза.

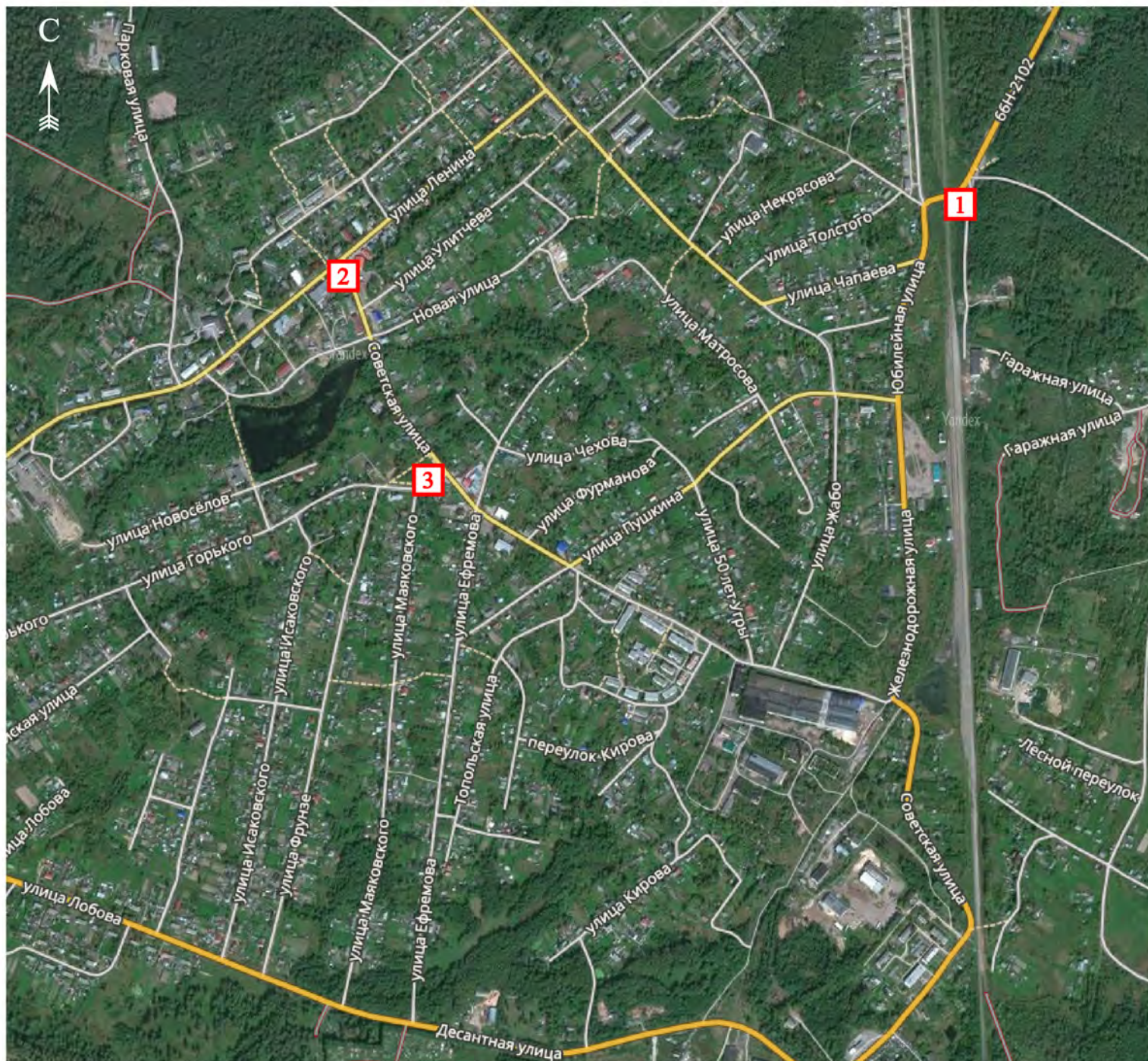
Требования к фундаменту:

- фундамент рекламной конструкции должен быть заглублен.

Варианты возможного дизайна:

- дизайн конструкции может быть разработан по индивидуальному проекту с обязательным сохранением габаритных размеров конструкции и размеров информационного поля.

2. Схема размещения рекламных конструкций в границах Угранского сельского поселения



1 Смоленская область, Угранский район, с. Угра, ул. Есенина (в 30 м от железнодорожного переезда)

2 Смоленская область, Угранский район, с. Угра, ул. Ленина, возле торговой площади

3 Смоленская область, Угранский район, с. Угра, ул. Советская, возле сквера

2.2. План-схемы размещения рекламных конструкций с обозначением улиц, дорожных знаков, перекрёстков

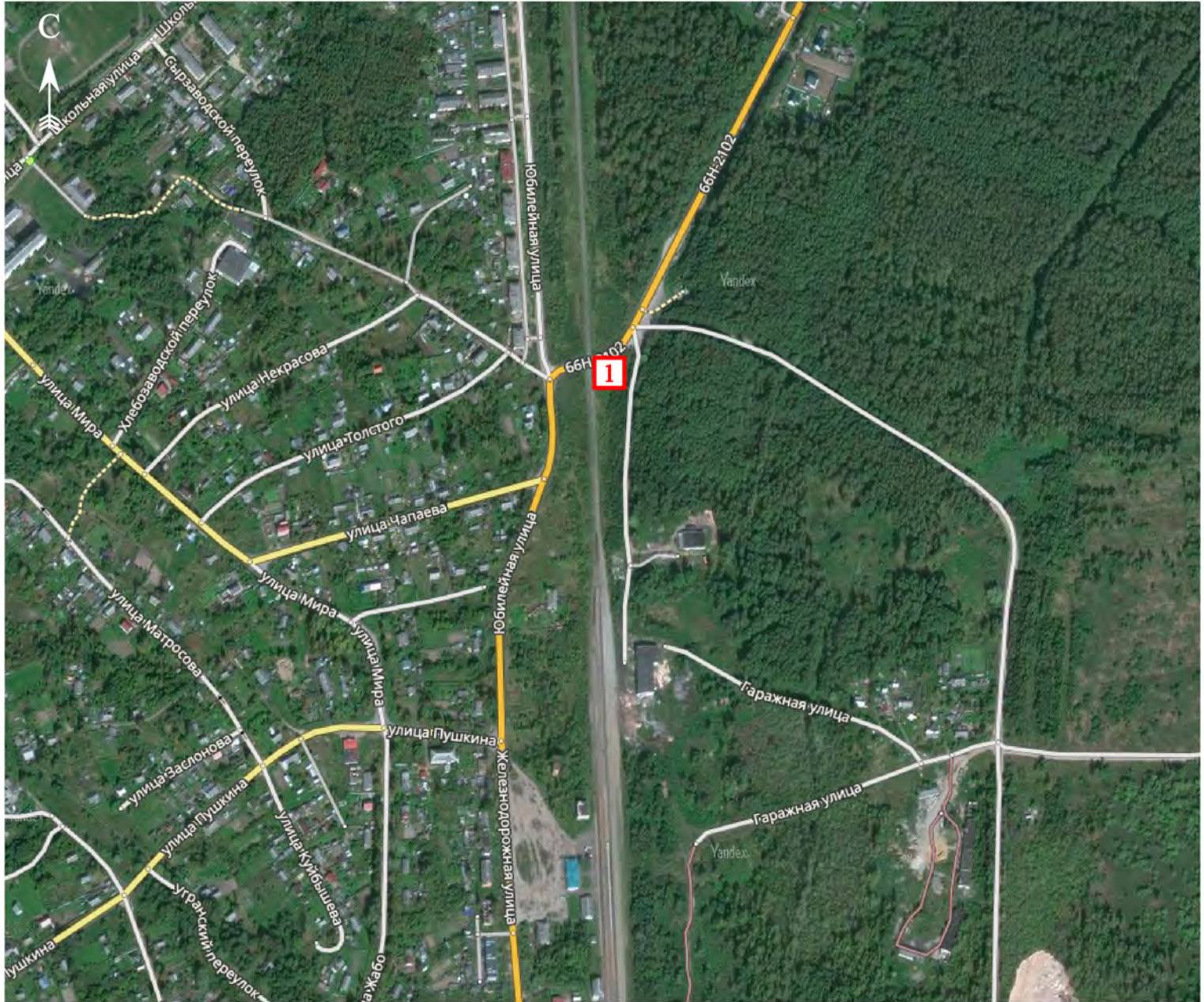
Местоположение:

Смоленская область, Угранский район, с. Угра, ул. Есенина (в 30 м от железнодорожного переезда).

Место для размещения рекламной конструкции согласно ГОСТ Р 52044-2003:

- в 30 м от железнодорожного переезда;
- на расстоянии 60 м по ходу движения до дорожного знака;
- в 10 м от ближайшего края средства наружной рекламы до бровки земляного полотна ул. Есенина.

Ситуационный план



Евроцит

Фотоматериал размещения рекламной конструкции с обзором местности предполагаемого места установки и эксплуатации рекламной конструкции по ходу движения:



и против хода движения, с привязкой (дизайн-макетом) рекламной конструкции, для оценки внешнего архитектурного облика сложившейся застройки:



* с учетом соблюдения охранных зон инженерных сетей

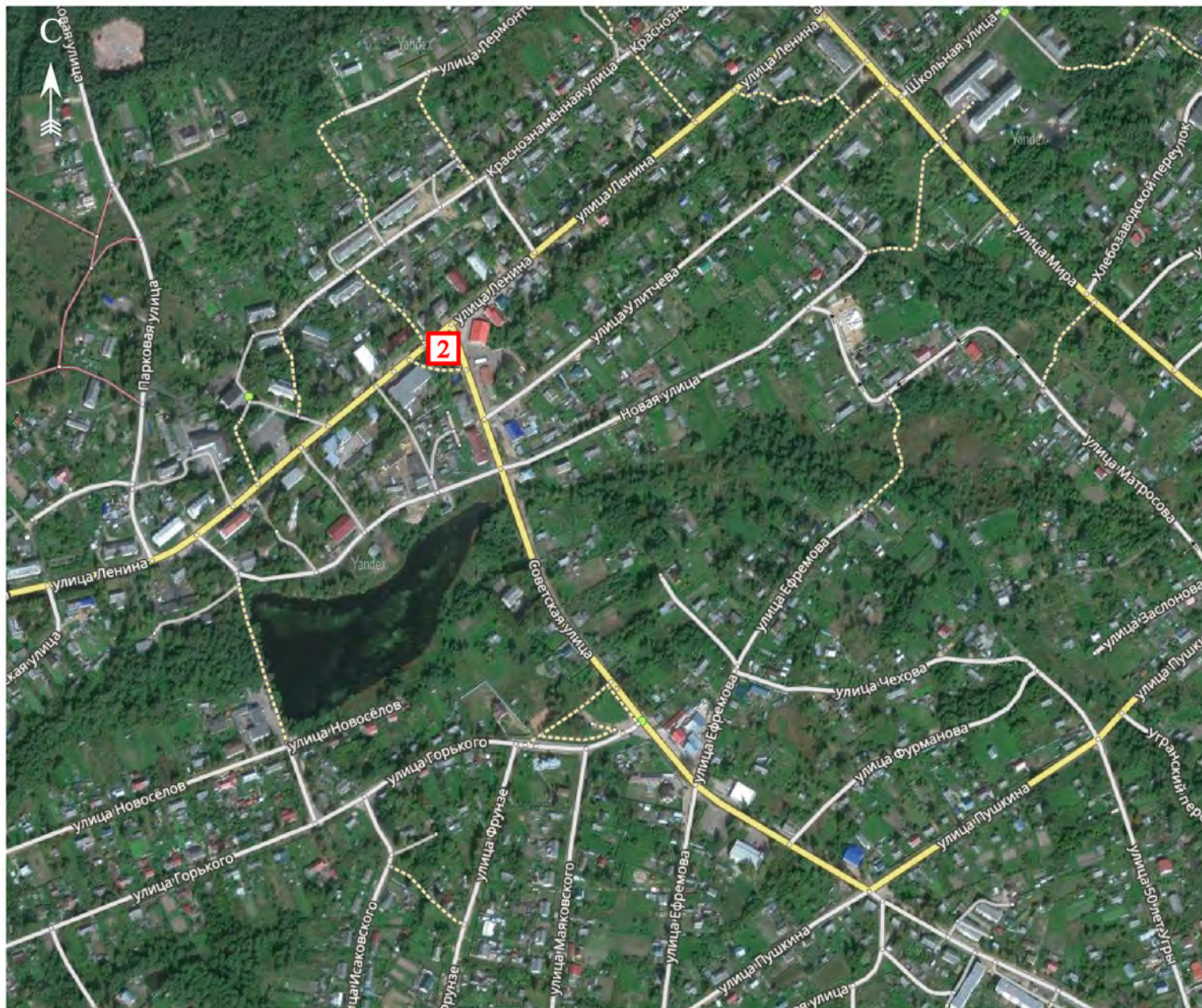
Местоположение:

Смоленская область, Угранский район, с. Угра, ул. Ленина, возле торговой площади.

Место для размещения рекламной конструкции согласно ГОСТ Р 52044-2003:

- в 10 м от перекрёстка улиц Советская и Ленина;
- на расстоянии 30 м по ходу движения до дорожного знака;
- в 10 м от ближайшего края средства наружной рекламы до бровки земляного полотна ул. Ленина.

Ситуационный план



Афишная конструкция

Фотоматериал размещения рекламной конструкции с обзором местности предполагаемого места установки и эксплуатации рекламной конструкции по ходу движения:



и против хода движения, с привязкой (дизайн-макетом) рекламной конструкции, для оценки внешнего архитектурного облика сложившейся застройки:



* с учетом соблюдения охранных зон инженерных сетей

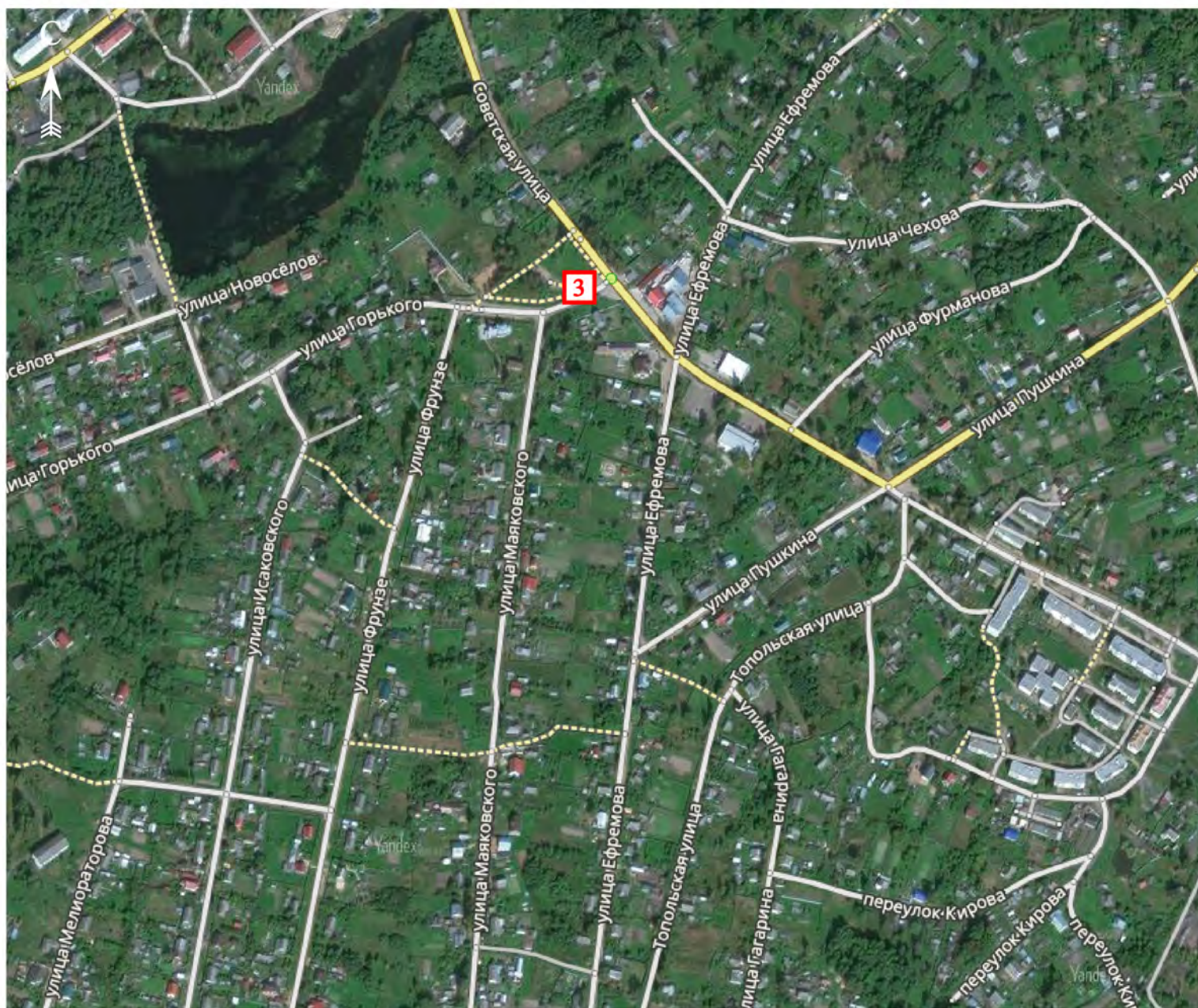
Местоположение:

Смоленская область, Угранский район, с. Угра, ул. Советская, возле сквера.

Место для размещения рекламной конструкции согласно ГОСТ Р 52044-2003:

- в 20 м от перекрёстка улиц Советская и Исаковского;
- на расстоянии 60 м по ходу движения до дорожного знака;
- в 10 м от ближайшего края средства наружной рекламы до бровки земляного полотна ул. Советская.

Ситуационный план



Ситиборд

Фотоматериал размещения рекламной конструкции с обзором местности предполагаемого места установки и эксплуатации рекламной конструкции по ходу движения:



и против хода движения, с привязкой (дизайн-макетом) рекламной конструкции, для оценки внешнего архитектурного облика сложившейся застройки:



* с учетом соблюдения охранных зон инженерных сетей

3. Схема размещения рекламных конструкций в границах Всходского сельского поселения



1 Смоленская область, Угранский район, с. Вскходы, ул. Исаковского (в 30 м от перекрёстка)

2 Смоленская область, Угранский район, с. Вскходы, ул. Ленинская, центр с. Вскходы

Евроцит

Фотоматериал размещения рекламной конструкции с обзором местности предполагаемого места установки и эксплуатации рекламной конструкции по ходу движения:



и против хода движения, с привязкой (дизайн-макетом) рекламной конструкции, для оценки внешнего архитектурного облика сложившейся застройки:



* с учетом соблюдения охранных зон инженерных сетей

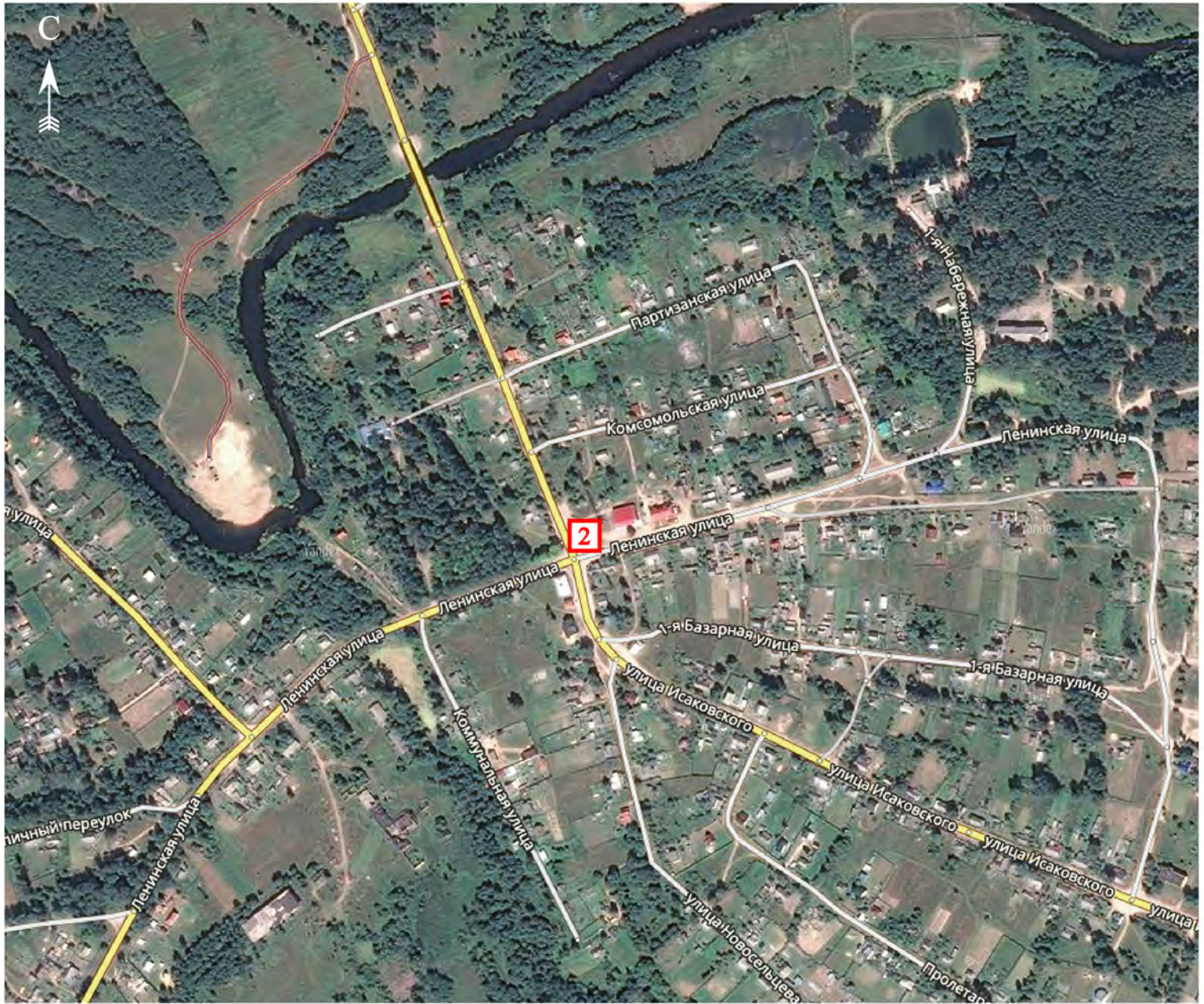
Местоположение:

Смоленская область, Угранский район, с. Востоды, ул. Ленинская, центр с. Востоды.

Место для размещения рекламной конструкции согласно ГОСТ Р 52044-2003:

- в 10 м от перекрёстка улиц Исаковская и Ленинская;
- на расстоянии 30 м по ходу движения до дорожного знака;
- в 10 м от ближайшего края средства наружной рекламы до бровки земляного полотна ул. Ленинская.

Ситуационный план



Афишная конструкция

Фотоматериал размещения рекламной конструкции с обзором местности предполагаемого места установки и эксплуатации рекламной конструкции по ходу движения:

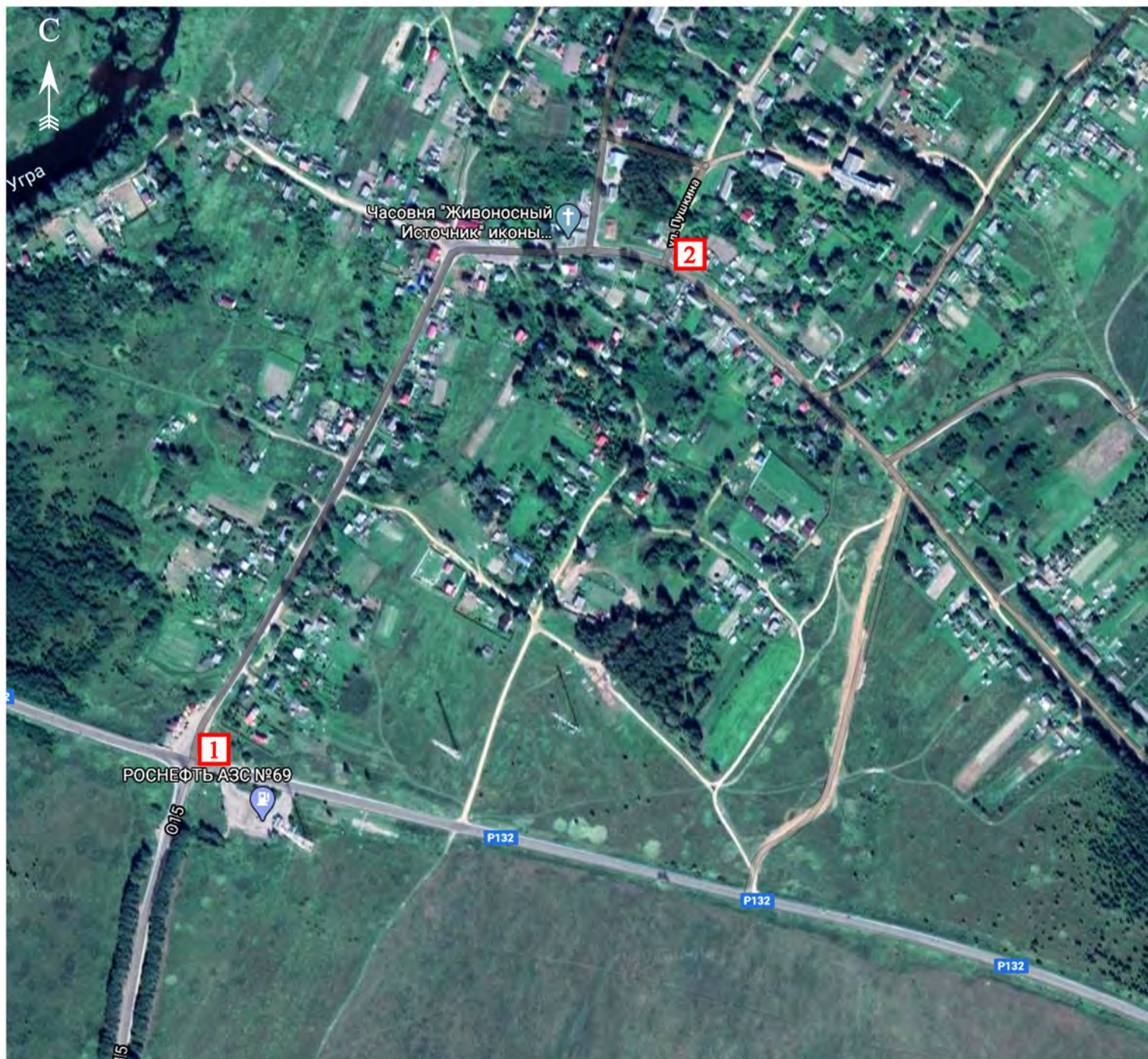


и против хода движения, с привязкой (дизайн-макетом) рекламной конструкции, для оценки внешнего архитектурного облика сложившейся застройки:



* с учетом соблюдения охранных зон инженерных сетей

4. Схема размещения рекламных конструкций в границах Знаменского сельского поселения



1 Смоленская область, Угранский район, с. Знаменка, (в 30 м от перекрёстка)

2 Смоленская область, Угранский район, с. Знаменка, ул. Флерова, напротив магазина Полянка

4.1. План-схемы размещения рекламных конструкций с обозначением улиц, дорожных знаков, перекрёстков

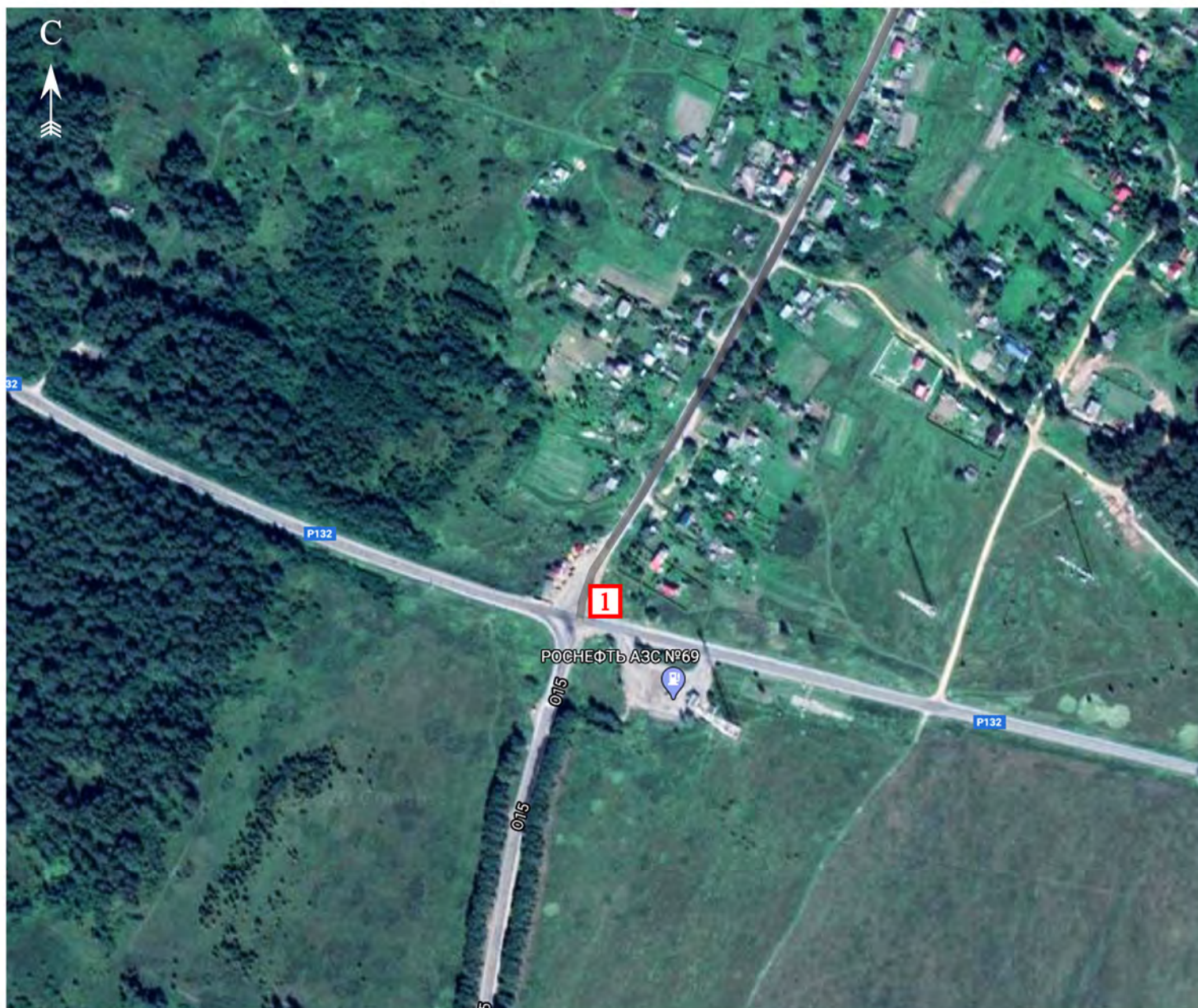
Местоположение:

Смоленская область, Угранский район, с. Знаменка, (в 30 м от перекрёстка).

Место для размещения рекламной конструкции согласно ГОСТ Р 52044-2003:

На пересечении дорог Вязьма-Калуга-Угра-Знаменка.

Ситуационный план



Евроцит

Фотоматериал размещения рекламной конструкции с обзором местности предполагаемого места установки и эксплуатации рекламной конструкции по ходу движения:



и против хода движения, с привязкой (дизайн-макетом) рекламной конструкции, для оценки внешнего архитектурного облика сложившейся застройки:



* с учетом соблюдения охранных зон инженерных сетей

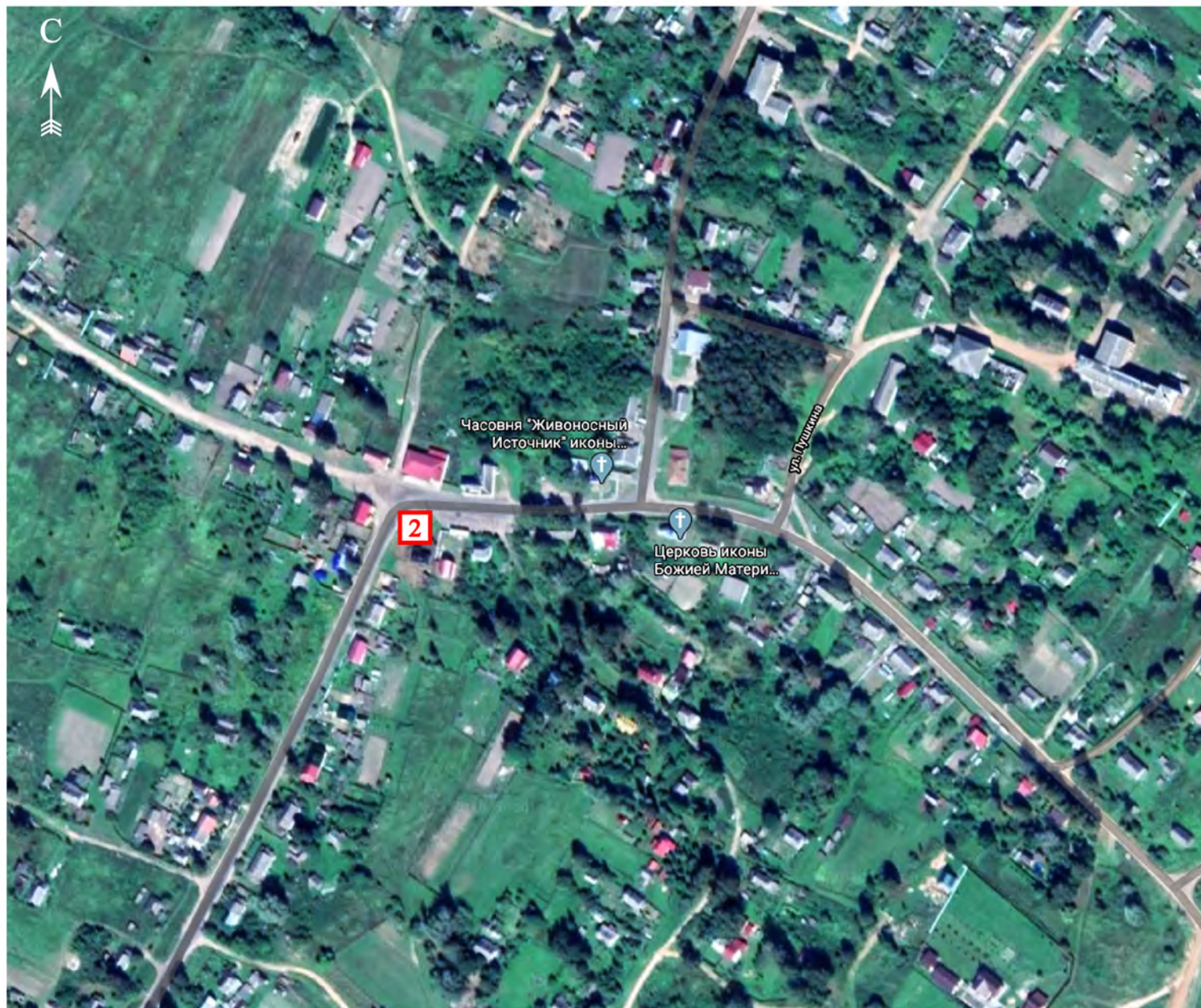
Местоположение:

Смоленская область, Угранский район, с. Знаменка, ул. Флерова, напротив магазина Полянка.

Место для размещения рекламной конструкции согласно ГОСТ Р 52044-2003:

- на расстоянии 10 м по ходу движения до дорожного знака;
- по ходу движения напротив магазина Полянка по ул. Флерова.

Ситуационный план



Афишная конструкция

Фотоматериал размещения рекламной конструкции с обзором местности предполагаемого места установки и эксплуатации рекламной конструкции по ходу движения:



и против хода движения, с привязкой (дизайн-макетом) рекламной конструкции, для оценки внешнего архитектурного облика сложившейся застройки:



* с учетом соблюдения охранных зон инженерных сетей