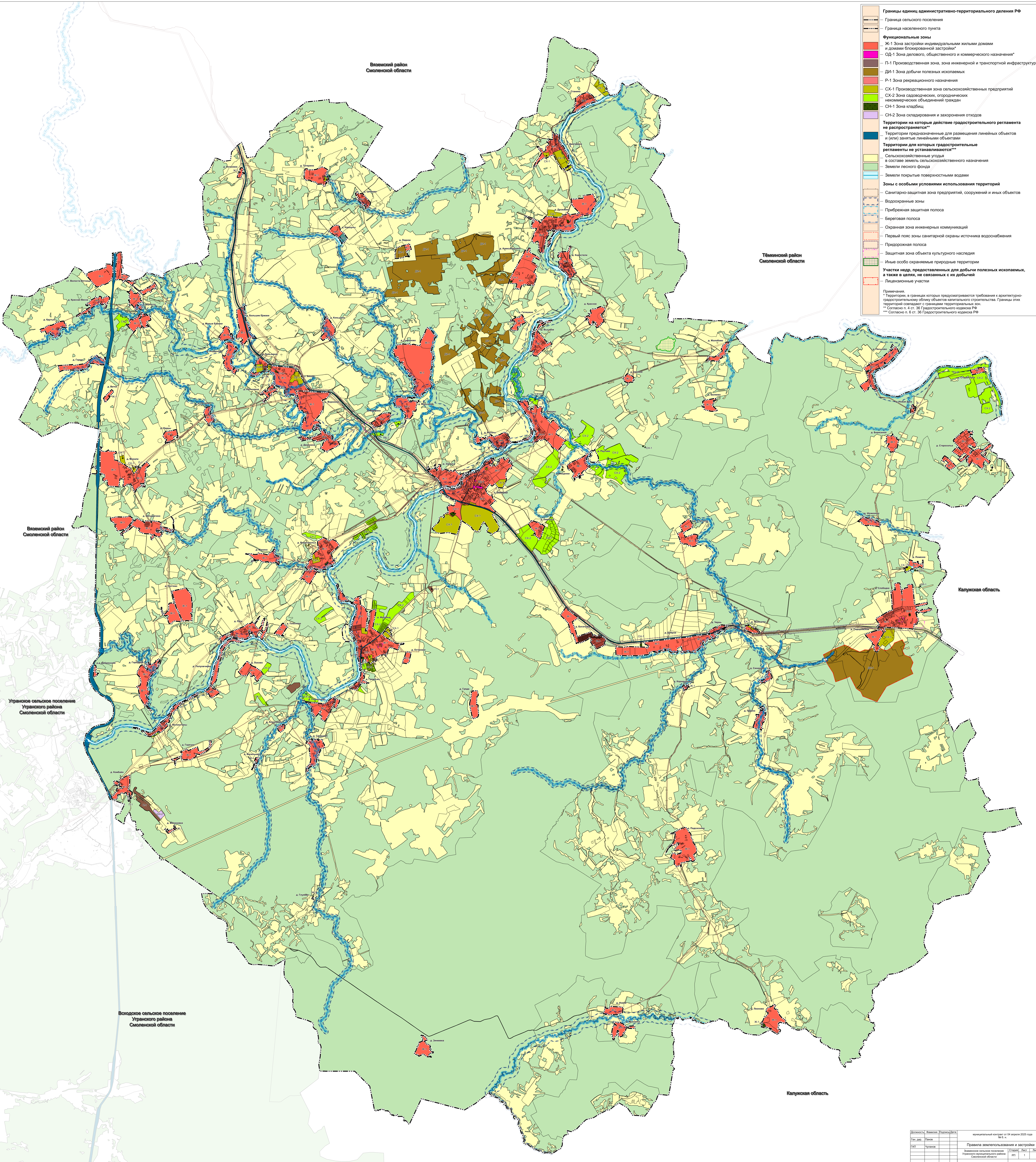


**ПРАВИЛА ЗЕМЛЕПОЛЬЗОВАНИЯ И ЗАСТРОЙКИ
ЗНАМЕНСКОЕ СЕЛЬСКОЕ ПОСЕЛЕНИЕ УГРАНСКОГО МУНИЦИПАЛЬНОГО РАЙОНА СМОЛЕНСКОЙ ОБЛАСТИ
КАРТА ГРАДОСТРОИТЕЛЬНОГО ЗОНИРОВАНИЯ
М 1:30 000**



- Границы единиц административно-территориального деления РФ
 - Граница сельского поселения
 - Граница населенного пункта
 - Функциональные зоны**
 - Ж-1 Зона застройки индивидуальными жилыми домами и дачами (блокированной застройки)
 - ОД-1 Зона делового, общественного и коммерческого назначения*
 - П-1 Производственная зона, зона инженерной и транспортной инфраструктур
 - ДИ-1 Зона добычи полезных ископаемых
 - Р-1 Зона рекреационного назначения
 - СХ-1 Производственная зона сельскохозяйственных предприятий
 - СХ-2 Зона садоводческих, огороднических, некоммерческих объединений граждан
 - СН-1 Зона кладбищ
 - СН-2 Зона складирования и захоронения отходов
 - Территории на которые действие градостроительного регламента не распространяется**
 - Территории предназначенные для размещения линейных объектов и (или) занятые линейными объектами
 - Территории для которых градостроительные регламенты не устанавливаются**
 - Сельскохозяйственные угодья в составе земель сельскохозяйственного назначения
 - Земли лесного фонда
 - Земли покрытые поверхностными водами
 - Зоны с особыми условиями использования территорий
 - Санитарно-защитная зона предприятий, сооружений и иных объектов
 - Водохранимые зоны
 - Прибрежная защитная полоса
 - Береговая полоса
 - Охранная зона инженерных коммуникаций
 - Первый пояс зоны санитарной охраны источника водоснабжения
 - Придорожная полоса
 - Защитная зона объекта культурного наследия
 - Иные особо охраняемые природные территории
 - Участки недр, предоставленных для добычи полезных ископаемых, а также в целом, не связанных с их добычей
 - Лицензионные участки
- Примечания:
* Территории, в границах которых предусматриваются требования к архитектурно-градостроительному облику объектов капитального строительства. Границы этих территорий совпадают с границами территориальной зоны.
** Согласно п. 4 ст. 36 Градостроительного кодекса РФ
*** Согласно п. 6 ст. 36 Градостроительного кодекса РФ

Датум:	Формат:	Утвержден:	Муниципальный контракт от 04 апреля 2023 года № 6. н.
Год:	Риски:	Правила землепользования и застройки	
Год:	Численность:	Знаменское сельское поселение Угранского муниципального района Смоленской области	
		Лист:	1 из 1
		Карту градостроительного зонирования	ООО "ЗемТопПроект"
		М 1:30 000	